

# ព័ត៌មានអំពីភាគហ៊ុន

ភាគហ៊ុនដែលចុះបញ្ជីនៅធុរាជ្យសម្រាប់កម្ពុជា

## មិថុនា ២០១៨

PWSA, GTI, PPAP, PPSP, PAS

ព័ត៌មានអំពីភាគហ៊ុន ២០១៨ >>>

## សេចក្តីប្រកាស

ស្នើរសុំដាក់ឱ្យមានធន ត្រូវបានពង្រឹងឡើង ក្នុងគោលបំណងផ្តល់ព័ត៌មាន និង ការអប់រំប៉ុណ្ណោះ។ ក្រុមហ៊ុនផ្សារមូលបត្រកម្ពុជា (ធន.ម.ក) បាននិងនឹងនិយាយពីទុកជាភ័ស្តុដ៏ខ្ពស់ភាពត្រឹមត្រូវនៃព័ត៌មានដែលមាននៅក្នុងសៀវភៅនេះ ប៉ុន្តែមិនអាចទទួលបានត្រូវលក្ខណៈទាន់ពេលវេលា ឬខូចខាតណាមួយដែលកើតមានឡើង បណ្តាលមកពីការប្រើប្រាស់សៀវភៅព័ត៌មាននេះឡើយ។

# ការប្រៀបធៀបកាតស៊ីន

៩៦

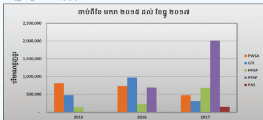
## ■ ការប្រៀបធៀបអនុផល

អនុផល	ឆ្នាំ	PKGA	GT	PPAP	PPSP	PAS	សរុប
ថ្លៃចំណេញ	2015	9.89	14.27	15.16	16.08	11.73	11.47
	2016	7.31	29.65	6.84	7.23	16.08	12.76
	2017	7.03	6.61	6.26	26.08	11.73	11.82
ថ្លៃឧបកាស(លាន\$)	2015	3.05	1.34	0.511.5	0.511.5	0.511.5	2.17
	2016	3.80	2.31	5.31	0.71	16.08	3.08
	2017	3.89	1.29	5.97	0.85	7.93	4.81
អនុផលកាសឧបកាស(%)	2015	23.30	49.99	0.511.5	0.511.5	0.511.5	30.85
	2016	26.24	16.60	6.39	26.08	0.511.5	16.39
	2017	40.90	66.69	5.86	26.47	34.37	36.22
អនុផលចំណេញសរុប(%)	2015	26.76	1.69	21.23	26.16	16.27	19.42
	2016	34.86	6.39	25.06	15.28	12.79	16.89
	2017	14.20	0.82	28.44	16.43	11.05	14.59

## ■ ការប្រៀបធៀបថ្លៃកាតស៊ីន



## ■ ការប្រៀបធៀបបរិក្ខណវត្ថុធាតុ





វិនិយោគបុគ្គល	2015	2016	2017
ក្រុមហ៊ុន ភីអិលស៊ី ឧសាហាវ	441,824	299,580	325,716
ក្រុមហ៊ុន ក្រុមហ៊ុន	5,899	4,190	3,899
% ប្រើប្រាស់	15.45%	(19.29%)	(5.85%)
ក្រុមហ៊ុន	4,099.23	4,631.30	3,929.12
ក្រុមហ៊ុន	5,400	5,290	4,300
ក្រុមហ៊ុន	4,300	3,990	3,690
ក្រុមហ៊ុន	17	13.87	7.75
ក្រុមហ៊ុន	5.08%	5.25%	4.04%

អនុប្បត្តិការណ៍			
ក្រុមហ៊ុន	9.89	7.54	7.03
ក្រុមហ៊ុន	1.12	0.83	0.79
ក្រុមហ៊ុន	3.08%	3.50%	3.99%
ក្រុមហ៊ុន	39.26%	38.34%	40.92%
ក្រុមហ៊ុន	152.57	159.89	154

អនុប្បត្តិការណ៍ក្រុមហ៊ុន			
ក្រុមហ៊ុន	7.48%	5.14%	3.99%
ក្រុមហ៊ុន	4.72%	3.67%	2.49%
ក្រុមហ៊ុន	1.59	1.56	1.52
ក្រុមហ៊ុន	4.73	3.25	3.04

វិនិយោគក្នុងការសាងសង់ប្រព័ន្ធបណ្តាញ			
ក្រុមហ៊ុន			5,300
ក្រុមហ៊ុន			1,800
ក្រុមហ៊ុន			85,973,192
ក្រុមហ៊ុន			13,046,879
ក្រុមហ៊ុន			១៧,៥៥៥,៤១៦
ក្រុមហ៊ុន			5,300
ក្រុមហ៊ុន			ក្រុមហ៊ុន

ក្រុមហ៊ុន			
ក្រុមហ៊ុន			42.82%
ក្រុមហ៊ុន			97.18%
ក្រុមហ៊ុន			88.05%

ក្រុមហ៊ុន	2015	2016	2017
ក្រុមហ៊ុន	1,245,432.19	1,297,729.95	1,362,911.76
ក្រុមហ៊ុន	898,711.84	1,036,469.54	1,124,172.18
ក្រុមហ៊ុន	306,877.62	259,801.13	236,515.29
ក្រុមហ៊ុន	53,718.24	48,394.45	64,328.12
ក្រុមហ៊ុន	34,216.10	34,394.52	44,804.17
ក្រុមហ៊ុន	12,555.44	18,366.05	15,992.53
ក្រុមហ៊ុន	293,898.18	819,971.60	839,124.79
ក្រុមហ៊ុន	541,327.28	541,327.28	541,327.28
ក្រុមហ៊ុន	56,848.19	49,273.19	53,957.53
ក្រុមហ៊ុន	441,463.99	477,797.80	623,898.99
ក្រុមហ៊ុន	64,808.75	79,233.55	114,958.11
ក្រុមហ៊ុន	27,308.00	33,584.27	51,148.13

ក្រុមហ៊ុន			
ក្រុមហ៊ុន	121,348.25	198,179.67	232,950.09
ក្រុមហ៊ុន	-	-	-
ក្រុមហ៊ុន	54,842.84	57,489.47	79,498.60
ក្រុមហ៊ុន	56,848.19	49,273.19	53,957.53
ក្រុមហ៊ុន	894.79	989.53	399.21

ក្រុមហ៊ុន			
ក្រុមហ៊ុន	78,819.84	102,894.04	83,383.40
ក្រុមហ៊ុន	91,483.55	74,697.59	90,123.89
ក្រុមហ៊ុន	326.47	22,035.53	22,663.84
ក្រុមហ៊ុន	32,486.71	3,821.41	394.33

ក្រុមហ៊ុន	ក្រុមហ៊ុន
ក្រុមហ៊ុន	ក្រុមហ៊ុន
ក្រុមហ៊ុន	ក្រុមហ៊ុន
ក្រុមហ៊ុន	ក្រុមហ៊ុន
ក្រុមហ៊ុន	ក្រុមហ៊ុន
ក្រុមហ៊ុន	ក្រុមហ៊ុន
ក្រុមហ៊ុន	ក្រុមហ៊ុន
ក្រុមហ៊ុន	ក្រុមហ៊ុន

ក្រុមហ៊ុនភីអិលស៊ី ឧសាហាវ ៥.៥.៥. ➤









## League of golf professionals

**សេចក្តីសង្ខេបអំពីក្រុមហ៊ុន**

தமிழகம்: ௧௯௮௮-ல் கிண்குருங்கி; ௧௯௯௦-ல்

[illegible]

© 2008 Pearson Education, Inc.

- ជំនួយការរបស់ ក.ស.ក. បានសាងសង់ផ្លូវប្រតិបត្តិការវារៈ និងជំនួយការតាមផ្លូវវារៈ ដែលបានកសាងឡើងដូចជា ក្នុងផ្លូវ-សាលា ផ្លូវប្រឹក្សា ជាដើមនៅព្រំ  
ក្រៅខេត្ត ជនបទខេត្ត តាមការបញ្ជាក់ណែនាំ ប្រចាំឆ្នាំ ១៩៧១, ៧២, ៧៣, ៧៤, ៧៥, ៧៦ និងឆ្នាំបន្តបន្ទាប់តាមការ ដាក់ ១៧, ២៦ និង ២៨ ច្បាប់តាមការ កំណត់ដោយ  
គណៈកម្មាធិការជាតិស្តង់ដារតាមការសាងសង់ផ្លូវប្រតិបត្តិការវារៈ និងជំនួយការតាមផ្លូវវារៈ ដោយមានលក្ខណៈ ឆ្លើយតបច្បាស់លាស់ និងមានលក្ខណៈ  
ស្របគ្នា ក្នុងការផ្តល់សេវាសាងសង់ គ្រប់គ្រងការងារ និងជំនួយការតាមផ្លូវវារៈ និងជំនួយការតាមផ្លូវវារៈ ឆ្នាំ ១៩៧១, ៧២, ៧៣, ៧៤, ៧៥, ៧៦ និងឆ្នាំបន្តបន្ទាប់ប្រតិបត្តិការវារៈ និង  
ជំនួយការតាមផ្លូវវារៈ ឆ្នាំ ១៩៧១, ៧២, ៧៣, ៧៤, ៧៥, ៧៦ និងឆ្នាំបន្តបន្ទាប់

- ពង្រីកកម្រិតការងារអភិវឌ្ឍន៍សេវាសង្គមដល់ប្រជាជនក្នុងតំបន់កំពង់ចាម ក្នុងក្របខណ្ឌគោលនយោបាយសង្គមរបស់រាជរដ្ឋាភិបាល។

▲ 如何设计你的品牌视觉识别系统

គោលនយោបាយសហការសហប្រតិបត្តិការរវាងប្រជាជន និង រដ្ឋាភិបាល ។ គណៈកម្មាធិការ សហប្រតិបត្តិការរវាងប្រជាជន និង រដ្ឋាភិបាល គឺជា អង្គការសហប្រតិបត្តិការរវាងប្រជាជន និង រដ្ឋាភិបាល ។ គណៈកម្មាធិការ សហប្រតិបត្តិការរវាងប្រជាជន និង រដ្ឋាភិបាល គឺជា អង្គការសហប្រតិបត្តិការរវាងប្រជាជន និង រដ្ឋាភិបាល ។

ព្រឹត្តិបត្រនេះផ្តល់ព័ត៌មានអំពីការងាររបស់អង្គការយូណេស្កូ និងការងាររបស់ប្រជាជនក្នុងតំបន់។ វាផ្តល់ព័ត៌មានអំពីការងាររបស់អង្គការយូណេស្កូ និងការងាររបស់ប្រជាជនក្នុងតំបន់។

Figure 1. The proposed research model.

[illegible]

ក. ការបង្កើនការសម្រាប់ថ្នាក់ដឹកនាំ និងនិស្សិតស្ថាប័នបណ្តុះបណ្តាល

- គោលវិធីរាជរដ្ឋាភិបាលក្នុងការកាត់បន្ថយបំណុល ៩៩,៩៧% នៃផលិតផលក្នុងតំបន់កំណើន គ. ឧ. ក. សុពន្ធនៃការប្រើប្រាស់ប្រាក់កម្ចី ៩ រយ ២២ ក្នុងកំរិតប្រែប្រួលចំនួនជីវិត និងនិយោជិកក្នុង។ សុពន្ធនៃការប្រើប្រាស់ប្រាក់កម្ចី ៩ រយ ២២ ក្នុងកំរិតប្រែប្រួលចំនួនជីវិត និងនិយោជិកក្នុង។ សុពន្ធនៃការប្រើប្រាស់ប្រាក់កម្ចី ៩ រយ ២២ ក្នុងកំរិតប្រែប្រួលចំនួនជីវិត និងនិយោជិកក្នុង។

- គ.ជ.ប ប្រាក់ចំណេញសរុបកើនឡើងពី ១០% ជិត ២០% នៃចំណាយដំណើរការរាល់ គ.ជ.ប. សម្រាប់ឆ្នាំ២០១២។ ប្រាក់ចំណេញសរុបឆ្នាំ២០១២ ២០១៣ និង ២០១៤ ប្រកបដោយលក្ខណៈប្រសើរឡើងបន្តិចម្តងៗ។

- អង្គការប្រជាជនកម្ពុជាបានប្រកាសថា ក្នុងចំណោមប្រជាជនកម្ពុជា ៩៩,៩៩% យល់ឃើញថា ប្រព័ន្ធប្រតិបត្តិការយុត្តិធម៌ គឺជាប្រព័ន្ធមួយដែលបានបង្កើតឡើងឡើងវិញ ដើម្បីបង្កើនការគ្រប់គ្រងប្រព័ន្ធប្រតិបត្តិការយុត្តិធម៌។

၂. မည်သောပိုင်းကဏ္ဍကလေးက ၁% ပိုမိုကုန်သွယ်မှုပိုမိုရမည် ၁% လျော့နည်းသွားမည်

៥. ការបំប៉ន ៥% លើច្បាប់ចំណែកការងារអាចបានពីសមាសភាគ ៥% ដើម្បីធានាថា ការកាត់បន្ថយចំណូលសរុបដែលបានកើនឡើង លើកលែងតែការកាត់បន្ថយចំណូលសរុប

២. ប្រាសាទនេះត្រូវបានស្ថាបនាឡើងវិញនៅឆ្នាំ ១៩៩២ ដោយមានប្រាសាទដើមនៅក្នុងប្រាសាទថ្មី។

8. ព្រះវិហារនេះស្ថាបនាឡើងក្នុងឆ្នាំ ១៩៧២ ដោយស្ថាបនិកស្ថាបនាជំនាញខ្មែរ គ. ល. គ. ១



ព័ត៌មានបច្ចេកទេស	2015	2016	2017
ក្រុមហ៊ុន ភីអិលស៊ីភីអិល	113,764	108,827	106,318
ប្រាក់ចំណូល	5,300	5,200	5,140
% ប្រាក់ចំណូល	5.77%	(5.84%)	(5.62%)
ប្រាក់ចំណូល	5,425.08	5,375.80	5,395.08
ប្រាក់ចំណូល	5,300	5,200	5,140
ប្រាក់ចំណូល	5,140	5,180	4,720
ប្រាក់ចំណូល	45.13	4.06	1.05
ប្រាក់ចំណូល	5.08%	5.08%	10.82%
<b>សេចក្តីផ្តើម ការងារប្រតិបត្តិ</b>			
ប្រាក់ចំណូល	10.18	9.84	9.28
ប្រាក់ចំណូល	0.82	0.75	0.84
ប្រាក់ចំណូល	0.08%	0.07%	0.07%
ប្រាក់ចំណូល	0.02%	0.08%	0.08%
ប្រាក់ចំណូល	0.00	281.60	307.08
<b>សេចក្តីផ្តើម ការងារប្រតិបត្តិ</b>			
ប្រាក់ចំណូល	2.08%	2.08%	4.08%
ប្រាក់ចំណូល	2.08%	2.08%	3.04%
ប្រាក់ចំណូល	1.38	1.27	1.38
ប្រាក់ចំណូល	4.38	3.47	3.88
<b>ព័ត៌មានអំពីការងារប្រតិបត្តិ</b>			
ប្រាក់ចំណូល		5,120	
ប្រាក់ចំណូល		4,080	
ប្រាក់ចំណូល	25,884,385		
ប្រាក់ចំណូល	4,134,875		
ប្រាក់ចំណូល	0.07%		
ប្រាក់ចំណូល	5,140		
ប្រាក់ចំណូល			
<b>សេចក្តីផ្តើម ការងារប្រតិបត្តិ</b>			
ប្រាក់ចំណូល		42.45%	
ប្រាក់ចំណូល		57.55%	
<b>ភាគហ៊ុនក្រៅប្រទេស</b>			
១. ប្រាក់ចំណូល		80.00%	
២. MEXICO STRATEGIC INFRASTRUCTURE LTD.		0.00%	

សេចក្តីផ្តើម ការងារប្រតិបត្តិ	2015	2016	2017
ប្រាក់ចំណូល	647,808.44	680,680.81	680,450.45
ប្រាក់ចំណូល	680,450.80	680,680.38	680,780.20
ប្រាក់ចំណូល	47,349.35	30,183.47	50,453.82
ប្រាក់ចំណូល	-	-	-
ប្រាក់ចំណូល	11,827.51	11,847.31	12,148.88
ប្រាក់ចំណូល	35,321.84	37,285.76	47,328.34
ប្រាក់ចំណូល	813,408.87	821,149.88	840,301.31
ប្រាក់ចំណូល	447,885.45	457,813.84	457,813.84
ប្រាក់ចំណូល	12,828.70	12,820.18	21,323.88
ប្រាក់ចំណូល	134,801.38	138,487.23	140,786.16
ប្រាក់ចំណូល	10,318.34	11,278.27	20,771.87
ប្រាក់ចំណូល	7,714.37	9,833.12	10,186.44

សេចក្តីផ្តើម ការងារប្រតិបត្តិ	2015	2016	2017
ប្រាក់ចំណូល	81,458.19	80,085.81	76,273.72
ប្រាក់ចំណូល	39,880.83	43,389.19	80,128.81
ប្រាក់ចំណូល	32,442.37	34,435.34	30,087.79
ប្រាក់ចំណូល	12,823.80	10,885.19	21,338.81
ប្រាក់ចំណូល	788.81	880.80	1048.85

សេចក្តីផ្តើម ការងារប្រតិបត្តិ	2015	2016	2017
ប្រាក់ចំណូល	19,388.88	37,182.78	39,890.34
ប្រាក់ចំណូល	(8,888.88)	(30,888.88)	(12,381.14)
ប្រាក់ចំណូល	15,428.83	32,148.83	(2,339.88)
ប្រាក់ចំណូល	20,128.84	(8,888.81)	30,088.31

ប្រាក់ចំណូល ២០១៧ ២០១៨ ២០១៩ ២០២០ ២០២១ ២០២២

សេចក្តីផ្តើម ការងារប្រតិបត្តិ	2015	2016	2017
១. ប្រាក់ចំណូល	ប្រាក់ចំណូល	ប្រាក់ចំណូល	ប្រាក់ចំណូល
២. ប្រាក់ចំណូល	ប្រាក់ចំណូល	ប្រាក់ចំណូល	ប្រាក់ចំណូល
៣. ប្រាក់ចំណូល	ប្រាក់ចំណូល	ប្រាក់ចំណូល	ប្រាក់ចំណូល
៤. ប្រាក់ចំណូល	ប្រាក់ចំណូល	ប្រាក់ចំណូល	ប្រាក់ចំណូល
៥. ប្រាក់ចំណូល	ប្រាក់ចំណូល	ប្រាក់ចំណូល	ប្រាក់ចំណូល
៦. ប្រាក់ចំណូល	ប្រាក់ចំណូល	ប្រាក់ចំណូល	ប្រាក់ចំណូល
៧. ប្រាក់ចំណូល	ប្រាក់ចំណូល	ប្រាក់ចំណូល	ប្រាក់ចំណូល

ប្រាក់ចំណូលប្រតិបត្តិការសកម្មភាព ២០១៧ ២០១៨ ២០១៩ ២០២០ ២០២១ ២០២២





50-50470-103

**៥. សេចក្តីសង្ខេបអំពីកម្មសិទ្ធិ**

ကောင်း: book    ဆိုးဝမ်း: school

ស្របតាម ព្រំពេញ អោយដំណើរ គឺសំណុំ វិស័យកសិកម្ម វិស័យឧស្សាហកម្ម វិស័យសេវា និងវិស័យកសិកម្ម (១៩៩៩) ដែល កំណត់ដោយ អគ្គនាយកដ្ឋាន កសិកម្ម រុក្ខាប្រមាញ់ និងនេសាទ (២០០២:២២៤) ។

[illegible][illegible]

**▶ 2019년 10월 10일**

- [illegible]

**REPRINTS AVAILABLE FROM THE PUBLISHER**

[illegible]

- (១) គ្មានការកើនឡើងនៃចំណូលសេវាសាងសង់ប្រាក់ និងសន្ទនីយភាព គ្រួសារសង្ឃឹមថាមានការកើនឡើងនៃការចងចាំ (savings) និងការចងចាំ (savings) របស់គ្រួសារ។
- (២) គ្មានការកើនឡើងនៃចំណូលសេវាសាងសង់ប្រាក់ និងសន្ទនីយភាព គ្រួសារសង្ឃឹមថាមានការកើនឡើងនៃការចងចាំ (savings) និងការចងចាំ (savings) របស់គ្រួសារ។
- (៣) គ្មានការកើនឡើងនៃចំណូលសេវាសាងសង់ប្រាក់ និងសន្ទនីយភាព គ្រួសារសង្ឃឹមថាមានការកើនឡើងនៃការចងចាំ (savings) និងការចងចាំ (savings) របស់គ្រួសារ។
- (៤) គ្មានការកើនឡើងនៃចំណូលសេវាសាងសង់ប្រាក់ និងសន្ទនីយភាព គ្រួសារសង្ឃឹមថាមានការកើនឡើងនៃការចងចាំ (savings) និងការចងចាំ (savings) របស់គ្រួសារ។

[illegible]





grünlich; weißlich; dünnhäutig; glänzend

[illegible][illegible]

- [illegible]

ប្រតិបត្តិការស៊ើបអង្កេតក្នុងតំបន់នេះបានបង្ហាញពីការរីកចម្រើននៃការប្រើប្រាស់ប្រព័ន្ធគ្រប់គ្រងធនធានទឹក និងការគ្រប់គ្រងធនធានធម្មជាតិ។ ការប្រើប្រាស់ប្រព័ន្ធគ្រប់គ្រងធនធានទឹកបានជួយកាត់បន្ថយការបាត់បង់ទឹក និងការប្រើប្រាស់ប្រព័ន្ធគ្រប់គ្រងធនធានធម្មជាតិបានជួយកាត់បន្ថយការបាត់បង់ធនធានធម្មជាតិ។ ការប្រើប្រាស់ប្រព័ន្ធគ្រប់គ្រងធនធានទឹក និងការប្រើប្រាស់ប្រព័ន្ធគ្រប់គ្រងធនធានធម្មជាតិបានជួយកាត់បន្ថយការបាត់បង់ទឹក និងការប្រើប្រាស់ប្រព័ន្ធគ្រប់គ្រងធនធានធម្មជាតិ។

- [illegible]

៣. តែងតាំងក្រុមការងារត្រួតពិនិត្យ និងអនុវត្តការងារ

- ការកើនឡើងនៃការចុះកម្រិត ៥% - ១០% នៃចំណូលសេវាសាធារណៈ ៣.៥ លាន រៀល ក្នុងសំណើឆ្នាំ ២០១២ ត្រូវបាន

100

- កងហិរញ្ញវត្ថុរង់ពេលវេលាសាមញ្ញពី ១៥% - ២៥% ដើម្បីធានាសុវត្ថិភាពរបស់ ក.ស.ស ប្រចាំឆ្នាំ ពន្ធប្រចាំឆ្នាំសរុបសរុប ៤៥/២ ត្រូវបាន

1000

- ការបញ្ចាំចំណូលពាក់កណ្តាល ៦០% ចែករំលែកគ្នាប្រហែលជា ៣.៥.៥ ប្រាក់ចំណូល ៥០០០ ខ្មែរក្រុងប្រើប្រាស់

- ២- បង្កើតប្រារព្ធដ៏ធំជាងគេបង្អស់ ជាង១  
 ៣- បង្កើតប្រារព្ធដ៏ធំជាងគេបង្អស់ ជាង១  
 ៤- បង្កើតប្រារព្ធដ៏ធំជាងគេបង្អស់ ជាង១  
 ៥- បង្កើតប្រារព្ធដ៏ធំជាងគេបង្អស់ ជាង១  
 ៦- បង្កើតប្រារព្ធដ៏ធំជាងគេបង្អស់ ជាង១  
 ៧- បង្កើតប្រារព្ធដ៏ធំជាងគេបង្អស់ ជាង១  
 ៨- បង្កើតប្រារព្ធដ៏ធំជាងគេបង្អស់ ជាង១  
 ៩- បង្កើតប្រារព្ធដ៏ធំជាងគេបង្អស់ ជាង១  
 ១០- បង្កើតប្រារព្ធដ៏ធំជាងគេបង្អស់ ជាង១



១. កម្មវត្ថុសំបូរស្ទើរ - បើកាលណាដែលសម្រាប់ការស្រាវជ្រាវស្វ័យប្រវត្តិ

- [illegible]

៦. ព្រះបណ្ឌិត៖ បញ្ជាក់ថាព្រះបាទស្រីសីហនុវរ្ម័នទី២បានបង្កើតក្រុងឡើងវិញនៅក្នុងឈ្មោះព្រះបាទស្រីសីហនុវរ្ម័នទី២។

៣. ក្រសួងកសិកម្ម - រុក្ខាប្រមាញ់ និងនេសាទ - ក្រសួងកសិកម្ម រុក្ខាប្រមាញ់ និងនេសាទ

១. អង្គជំនុំជម្រះសាលាដំបូងរាជធានីភ្នំពេញ ចំណាត់ការដាក់ពន្ធនាគារលើប្រធានក្រុម ២ ដែលមានស្ថិតក្នុង ២០២, ២០២, ២០២ មីនីយ៉ាតក្នុងរយៈពេល ២០០០ ថ្ងៃ។  
 ២. អង្គជំនុំជម្រះសាលាដំបូងរាជធានីភ្នំពេញ ចំណាត់ការដាក់ពន្ធនាគារលើប្រធានក្រុម ៣ ដែលមានស្ថិតក្នុង ២០២, ២០២, ២០២ មីនីយ៉ាតក្នុងរយៈពេល ២០០០ ថ្ងៃ។  
 ៣. អង្គជំនុំជម្រះសាលាដំបូងរាជធានីភ្នំពេញ ចំណាត់ការដាក់ពន្ធនាគារលើប្រធានក្រុម ៤ ដែលមានស្ថិតក្នុង ២០២, ២០២, ២០២ មីនីយ៉ាតក្នុងរយៈពេល ២០០០ ថ្ងៃ។

៦. ទិន្នន័យភាគលាភ = ភាគលាភរបស់សមាជិកក្នុងមួយភាគហ៊ុន ដែលបានបង្កើត

៥. កម្ពុជាបានកាត់សវនកម្មធនធានបរិស្ថាន - ភាគនៃសម្របនៃការប្រែប្រួលនៃការកើនឡើង។

៦. ភាគលាភជាសាច់ប្រាក់ត្រូវបង្វាយភាគហ៊ុន - ភាគលាភស្របតាមប្រាក់ដែលបានចែក ចំនួនភាគហ៊ុនដែលគ្រប់អង្គការបានកាត់

\*ជំនួសគេតទៅនឹងការប្រើប្រាស់ភាពសោះ ជាជំនួសកុហកនៃគេតទៅនឹងអ្វីៗដទៃទៀត។

၃၈) သယံဇာတများ အသုံးပြုမှုများကို စီမံခန့်ခွဲမှုနှင့် ပတ်သက်၍ အောက်ဖော်ပြပါအတိုင်း ဆောင်ရွက်ရမည်။

[illegible]

១. ចំណាត់ថ្នាក់ប្រភេទទី១៖ ចំណាត់ថ្នាក់ មធ្យមសិក្សាបឋមសិក្សាស្រី ១១៩ ឈ្មោះ

2. 6. 2014

2. ព្រះបាទស្រីរាជវរ្ម័នទី៧ = ព្រះបាទ ជ័យវរ្ម័ន  
 ៣. ព្រះបាទស្រីរាជវរ្ម័នទី៨ = ព្រះបាទ ជ័យវរ្ម័ន

$$E_{\text{eff}} = \frac{1}{2} \left( \frac{1}{E_1} + \frac{1}{E_2} \right) \quad (1)$$

ចំណាយប្រចាំថ្ងៃសម្រាប់ការប្រើប្រាស់ប្រព័ន្ធគ្រប់គ្រងធនធានមនុស្ស ប្រភេទទី២ ត្រូវបានបង្កើតឡើងដោយផ្អែកលើការប្រៀបធៀបរវាងការប្រើប្រាស់ប្រព័ន្ធគ្រប់គ្រងធនធានមនុស្ស និងការប្រើប្រាស់ប្រព័ន្ធគ្រប់គ្រងធនធានមនុស្ស ប្រភេទទី១ ដោយយកចំណាយប្រចាំថ្ងៃសម្រាប់ការប្រើប្រាស់ប្រព័ន្ធគ្រប់គ្រងធនធានមនុស្ស ប្រភេទទី១ ជាមធ្យមគិតជាមូលដ្ឋាន។

- សម្រាប់ការងារ ជំនួញការងារសម្រាប់បុគ្គលិក មិនសម្រាប់ប្រើប្រាស់ ក្នុងការងារជំនួញ ២០២២ ២០២៣ ២០២៤
- សម្រាប់ការងារ ជំនួញការងារសម្រាប់បុគ្គលិក មិនសម្រាប់ប្រើប្រាស់ ក្នុងការងារជំនួញ ២០២២ ២០២៣ ២០២៤

១៦. ភាគហ៊ុននិកកាន់កាប់ភាគហ៊ុនចំនួនច្រើន ។ ភាគហ៊ុននិកកាន់កាប់ភាគហ៊ុន = ៥% នៃសរុបភាគហ៊ុនចុះបញ្ជី

๑.๓. สำนักงานส่งเสริมการค้าระหว่างประเทศ (PTC) - สำนักงานส่งเสริมการค้าระหว่างประเทศ (PTC)

[illegible]

០៤. ភាគលាភជាសាច់ប្រាក់ផ្គត់ផ្គង់ដោយភាគហ៊ុនរបស់ កម្ពុជា ឆ្នាំ១៩៩៥-៩៦ (ក្រោយពីការសេចក្តីជូនដំណឹងពី អធិការស៊ើបអង្កេត  
ជាតិសាសនាប្រចាំឆ្នាំ២០០៥របស់ស.ស.ត. ចុះថ្ងៃទី២៥ ខែមេសា ឆ្នាំ២០០៥ ក.ស.ត.បានសម្រេចស៊ើបអង្កេតលើ ជាសាច់  
ប្រាក់ពីផ្នែកទី២០៥រូបិយភាគហ៊ុន សម្រាប់ឆ្នាំ២០០៥ ប៉ុន្តែសម្រេចផ្អាកពិភាក្សាជាមួយ គោរពទុកជាមួយ គោលការណ៍ កម្រិត  
ជាស្ថាប័នយុត្តិធម៌ជាតិបានធានាជាសម្រាប់ឆ្នាំ ២០០៥)។

[illegible]

ល/រ ឈ្មោះបេក្ខជនប្រឡង	អាជ្ញាធរណ្តូង	អាសយដ្ឋានទំនាក់ទំនង
១ ដេស៊ីលីដា ស៊ីឃ្យូរីចី គីរិដលស៊ី	ឃ្លាញដើមសា	<b>អាសយដ្ឋាន:</b> ផ្ទះលេខ ៩ ផ្លូវលេខ ៣៣៧ ភូមិបឹងកក់ ក្រុងបឹងកក់ ខណ្ឌបឹងកក់ រាជធានីភ្នំពេញ <b>ទូរស័ព្ទ</b> : ០៩៣ ៩៩៩ ៩៩៩ / ០៩៣ ៩៩៩ ៩៩៩ <b>ទូរសារ</b> : ០៩៣ ៩៩៩ ៩៩៩
២ ទេម ស៊ីឃ្យូរីចី លីមីដីត	ឃ្លាញដើមសា	<b>អាសយដ្ឋាន:</b> ភោគដ្ឋាន ២០២ ផ្លូវលេខ ៣៣៧ ភូមិបឹងកក់ ក្រុងបឹងកក់ ខណ្ឌបឹងកក់ រាជធានីភ្នំពេញ <b>ទូរស័ព្ទ</b> : ០៩៣ ៩៩៩ ៩៩៩ / ០៩៣ ៩៩៩ ៩៩៩ <b>ទូរសារ</b> : ០៩៣ ៩៩៩ ៩៩៩
៣ ទេមបូនា - ហ្វៀតសាម ស៊ីឃ្យូរីចី គីរិដលស៊ី	ឃ្លាញដើមសា	<b>អាសយដ្ឋាន:</b> ផ្ទះលេខ ៣៣៧ ផ្លូវលេខ ៣៣៧ ភូមិបឹងកក់ ក្រុងបឹងកក់ ខណ្ឌបឹងកក់ រាជធានីភ្នំពេញ <b>ទូរស័ព្ទ</b> : ០៩៣ ៩៩៩ ៩៩៩ <b>ទូរសារ</b> : ០៩៣ ៩៩៩ ៩៩៩
៤ គុរុ ស៊ីឃ្យូរីចី ភីរិដលស៊ី	អគ្គនាយកដ្ឋានប្រកបដោយភារកិច្ច	<b>អាសយដ្ឋាន:</b> អគ្គនាយកដ្ឋានប្រកបដោយភារកិច្ច ផ្លូវលេខ ៣៣៧ ភូមិបឹងកក់ ក្រុងបឹងកក់ ខណ្ឌបឹងកក់ រាជធានីភ្នំពេញ <b>ទូរស័ព្ទ</b> : ០៩៣ ៩៩៩ ៩៩៩ <b>ទូរសារ</b> : ០៩៣ ៩៩៩ ៩៩៩
៥ គាណា ស៊ីឃ្យូរីចី ភីរិដលស៊ី	អគ្គនាយកដ្ឋានប្រកបដោយភារកិច្ច	<b>អាសយដ្ឋាន:</b> វិមានកាក្របី ផ្លូវលេខ ៣៣៧ ភូមិបឹងកក់ ក្រុងបឹងកក់ ខណ្ឌបឹងកក់ រាជធានីភ្នំពេញ <b>ទូរស័ព្ទ</b> : ០៩៣ ៩៩៩ ៩៩៩ <b>ទូរសារ</b> : ០៩៣ ៩៩៩ ៩៩៩
៦ រក្សាសាម ហ្វៀតសាម (ទេមបូនា) ស៊ីឃ្យូរីចី គីរិដលស៊ី	ក្រសួងប្រកបដោយភារកិច្ច	<b>អាសយដ្ឋាន:</b> ក្រសួងប្រកបដោយភារកិច្ច ផ្លូវលេខ ៣៣៧ ភូមិបឹងកក់ ក្រុងបឹងកក់ ខណ្ឌបឹងកក់ រាជធានីភ្នំពេញ <b>ទូរស័ព្ទ</b> : ០៩៣ ៩៩៩ ៩៩៩ / ០៩៣ ៩៩៩ ៩៩៩ <b>ទូរសារ</b> : ០៩៣ ៩៩៩ ៩៩៩
៧ ភ្នំពេញ ស៊ីឃ្យូរីចី គីរិដលស៊ី	អគ្គនាយកដ្ឋានប្រកបដោយភារកិច្ច	<b>អាសយដ្ឋាន:</b> ផ្ទះលេខ ៣៣៧ ផ្លូវលេខ ៣៣៧ ភូមិបឹងកក់ ក្រុងបឹងកក់ ខណ្ឌបឹងកក់ រាជធានីភ្នំពេញ <b>ទូរស័ព្ទ</b> : ០៩៣ ៩៩៩ ៩៩៩ <b>ទូរសារ</b> : ០៩៣ ៩៩៩ ៩៩៩
៨ អ អ អ ប៊ី គណៈកម្មាធិការ ស៊ីឃ្យូរីចី ជ.ក	អគ្គនាយកដ្ឋានប្រកបដោយភារកិច្ច	<b>អាសយដ្ឋាន:</b> អគ្គនាយកដ្ឋានប្រកបដោយភារកិច្ច ផ្លូវលេខ ៣៣៧ ភូមិបឹងកក់ ក្រុងបឹងកក់ ខណ្ឌបឹងកក់ រាជធានីភ្នំពេញ <b>ទូរស័ព្ទ</b> : ០៩៣ ៩៩៩ ៩៩៩ <b>ទូរសារ</b> : ០៩៣ ៩៩៩ ៩៩៩
៩ ដេស៊ីលីដា រ៉ូម៉ាណូ ស៊ីឃ្យូរីចី	អគ្គនាយកដ្ឋានប្រកបដោយភារកិច្ច	<b>អាសយដ្ឋាន:</b> ផ្ទះលេខ ៣៣៧ ផ្លូវលេខ ៣៣៧ ភូមិបឹងកក់ ក្រុងបឹងកក់ ខណ្ឌបឹងកក់ រាជធានីភ្នំពេញ <b>ទូរស័ព្ទ</b> : ០៩៣ ៩៩៩ ៩៩៩ <b>ទូរសារ</b> : ០៩៣ ៩៩៩ ៩៩៩
១០ យានីសា ស៊ីឃ្យូរីចី (ទេមបូនា) ភីរិដលស៊ី	អគ្គនាយកដ្ឋានប្រកបដោយភារកិច្ច	<b>អាសយដ្ឋាន:</b> អគ្គនាយកដ្ឋានប្រកបដោយភារកិច្ច ផ្លូវលេខ ៣៣៧ ភូមិបឹងកក់ ក្រុងបឹងកក់ ខណ្ឌបឹងកក់ រាជធានីភ្នំពេញ <b>ទូរស័ព្ទ</b> : ០៩៣ ៩៩៩ ៩៩៩ / ០៩៣ ៩៩៩ ៩៩៩ <b>ទូរសារ</b> : ០៩៣ ៩៩៩ ៩៩៩

ស្ថាប័នមូលបត្រកម្ពុជា



ក្រុមហ៊ុនផ្សារមូលបត្រកម្ពុជា

អាសយដ្ឋាន: វិទ្យាស្ថានពាណិជ្ជកម្មកម្ពុជា (ផ្លូវលេខ ១១) សង្កាត់បឹងកេងកង  
ខណ្ឌដូនពេញ រាជធានីភ្នំពេញ ព្រះរាជាណាចក្រកម្ពុជា  
ទូរស័ព្ទ: (៨៥៥) ២៣ ៨៩ ៨៨៨៨ ២៣ ៨៩ ៨៨៨៩

ទូរសារ: (៨៥៥) ២៣ ៨៩ ៨៨ ៨៨

info@csx.com.kh

www.csx.com.kh

<https://www.facebook.com/cambodia.csx/>